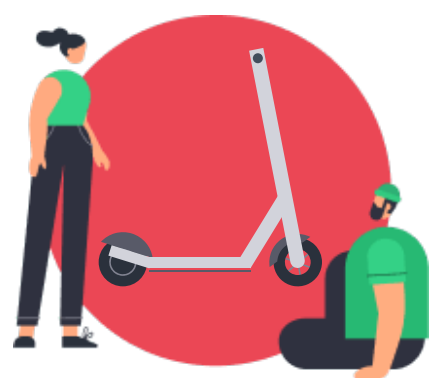


# Mersul pe trotineta electrică și legislația

Trotinetele electrice sunt un mod accesibil, sustenabil și convenabil de a te deplasa prin oraș. Cu toate acestea, este extrem de important să rămâi în siguranță și să respecti legea (Hotărârea Guvernului nr. 1.075 din 4 octombrie 2021).

Te rugăm să respecti următoarele reguli atunci când te deplasezi cu trotineta electrică:



## Nu te urca pe trotinetă când condițiile meteo sunt nefavorabile

Conducerea trotinetei este interzisă atunci când condițiile meteo îți pot pune viața în pericol. Verifică starea carosabilului înainte de a utiliza trotineta.



## Respectă regulile de circulație

Respectă toate semnele de circulație în timp ce te deplasezi cu trotineta. Respectă-i pe ceilalți participanți la trafic în timp ce se deplasează prin oraș.



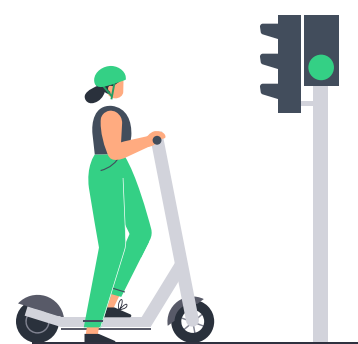
## O trotinetă, un pasager

Trotinetele electrice sunt construite pentru a transporta un singur pasager. Mersul în tandem este atât ilegal, cât și nesigur.



## Reguli de deplasare pe drum/banda de biciclete

Deplasează-te întotdeauna pe aceeași parte cu fluxul de trafic.



## Semaforul

Exact ca în cazul conducerii altor vehicule, trebuie să te oprești la lumina roșie a semaforului.